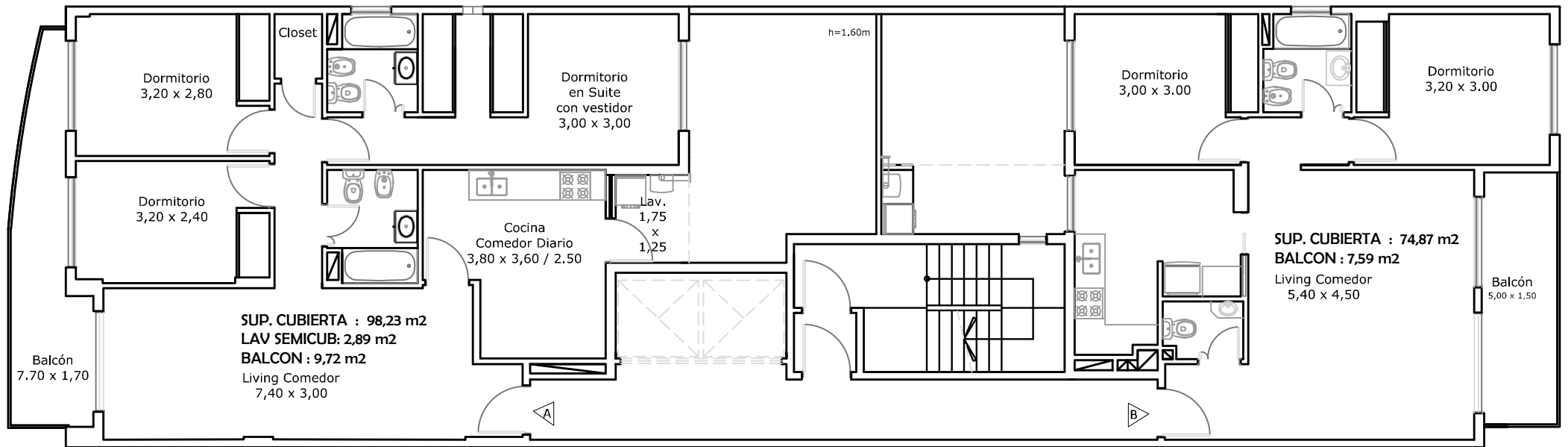


EDIFICIO
CORRIENTES 5565
PLANTA BAJA



IMPORTANTE: LA DIMENSIÓN MÁS
INDICADA EN DIBUJOS DE
SERVICIOS DEBEN SER LAS DIMENSIONES
EN METROS





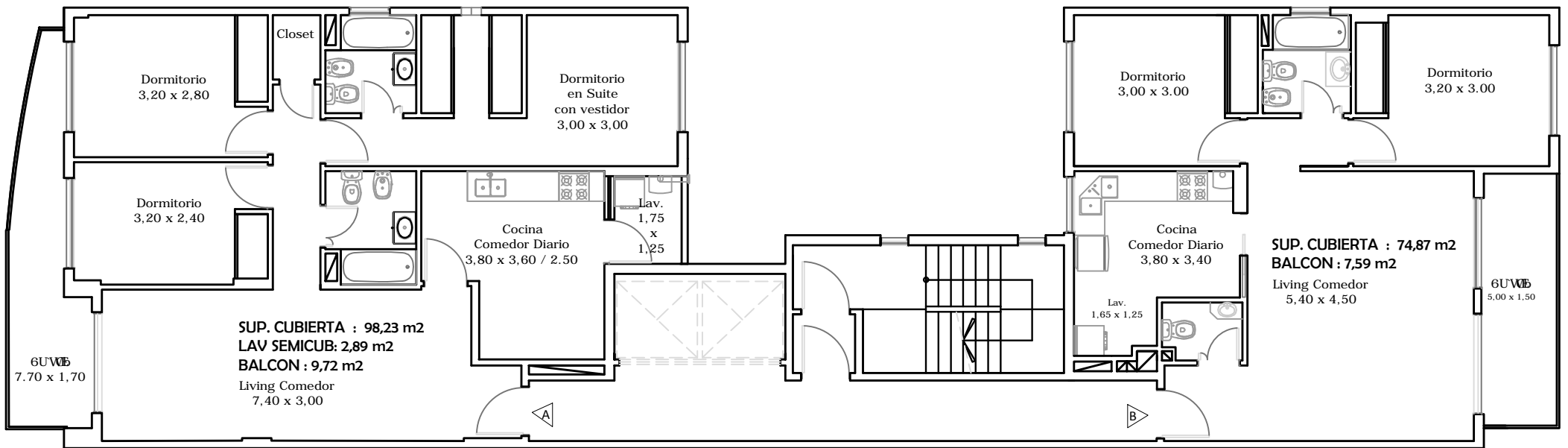
EDIFICIO

CORRIENTES 5565
 PLANTA I^o



¡IMPORTANTE! LOS METROS AQUÍ ENUNCIADOS SON APROXIMADOS. LOS DEFINITIVOS SURGIRÁN DEL RESPECTIVO PLANO DE SUBDIVISIÓN.





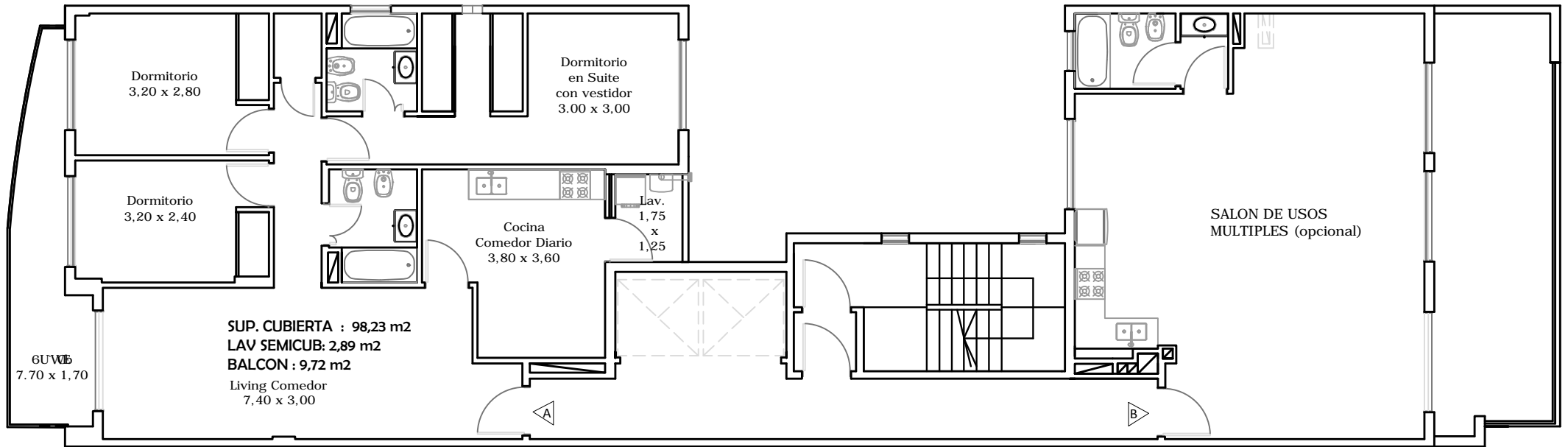
EDIFICIO

CORRIENTES 5565
PLANTA TIPO 2º A 9º



¡IMPORTANTE! LOS METROS AQUÍ ENUNCIADOS SON APROXIMADOS, LOS DEFINITIVOS SURTIrán DEL RESPECTIVO PLANO DE SUBDIVISIÓN.





6UWB
7.70 x 1.70

Dormitorio
3,20 x 2,80

Dormitorio
en Suite
con vestidor
3.00 x 3,00

Dormitorio
3,20 x 2,40

Cocina
Comedor Diario
3,80 x 3,60

Lav.
1,75
x
1,25

SUP. CUBIERTA : 98,23 m2
LAV SEMICUB: 2,89 m2
BALCON : 9,72 m2
Living Comedor
7,40 x 3,00

SALON DE USOS
MÚLTIPLES (opcional)

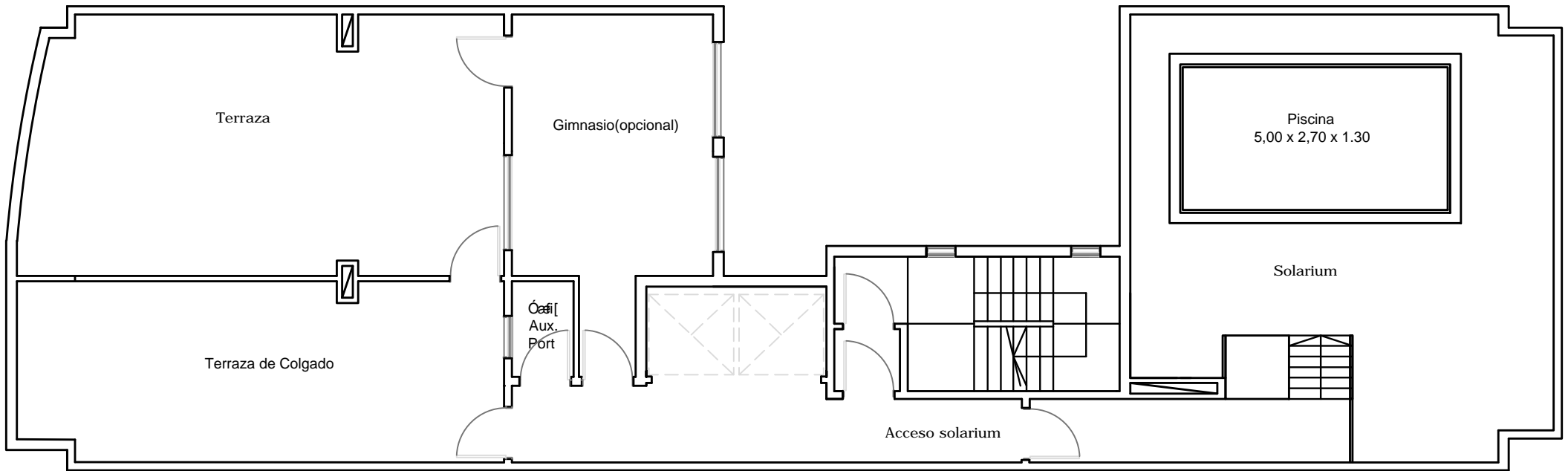
EDIFICIO

CORRIENTES 5565
PLANTA 10ª



IMPORTANTE: LOS METROS AQUÍ
ENUNCIADOS SON APROXIMADOS, LOS
DEFINITIVOS SORBERÁN DEL RESPECTIVO
PLANO DE SUBDIVISIÓN.





EDIFICIO
CORRIENTES 5565
 PLANTA II^o

Proyecto y Dirección
Jorge Fojgiel
 Ingeniero Civil



IMPORTANTE: LOS METROS AQUÍ
 ENUNCIADOS SON APROXIMADOS, LOS
 DEFINITIVOS SURGIRÁN DEL RESPECTIVO
 PLANO DE SUBDIVISIÓN.

